



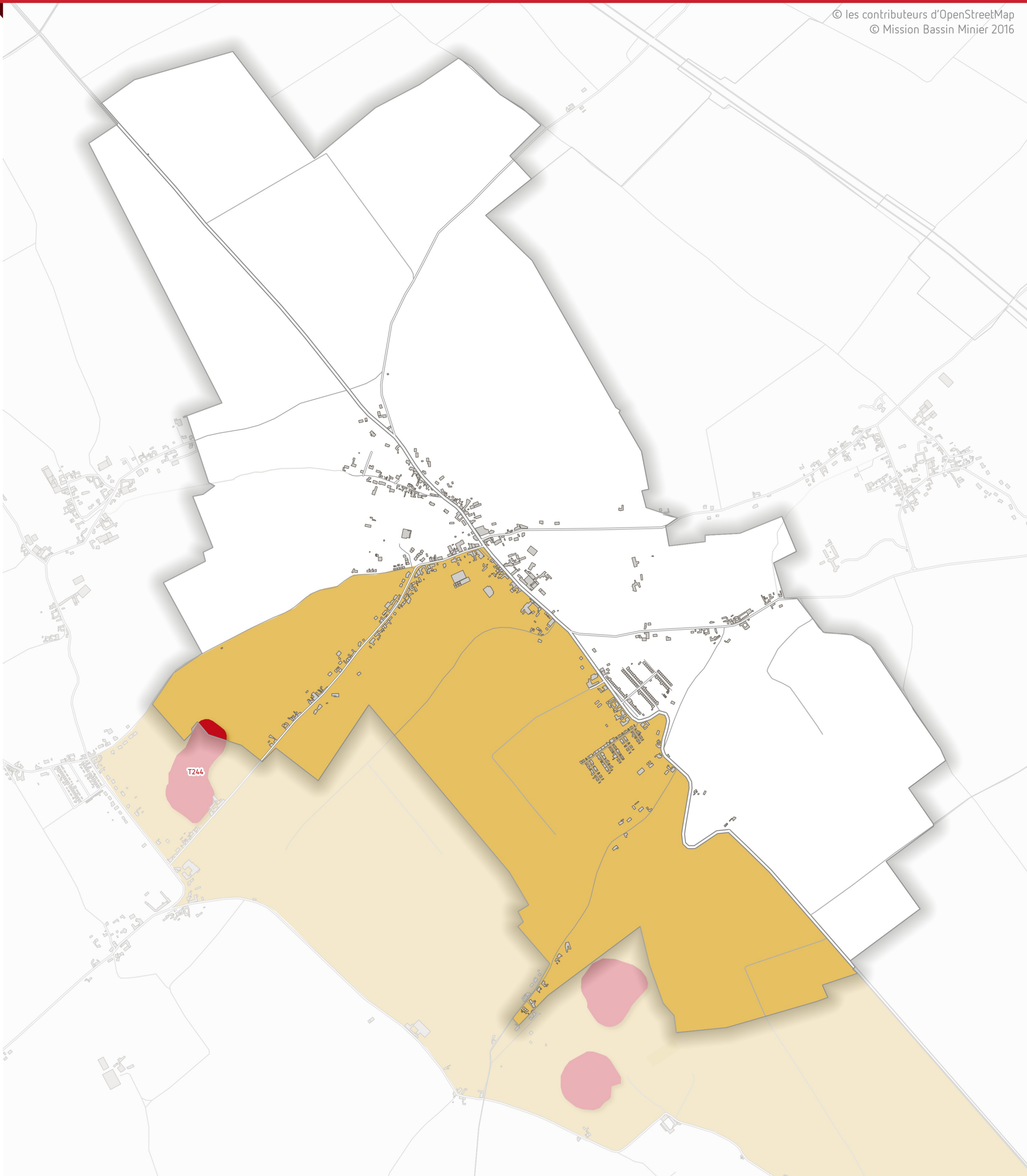
Organisation  
des Nations Unies  
pour l'éducation,  
la science et la culture



Bassin minier  
du Nord-Pas de Calais  
inscrit sur la Liste du  
patrimoine mondial en 2012

# le Patrimoine mondial sur la commune de... Estrée-Blanche

© les contributeurs d'OpenStreetMap  
© Mission Bassin Minier 2016



0 700 m

Forêt

Bien Inscrit UNESCO  
Zone Tampon

