



Organisation
des Nations Unies
pour l'éducation,
la science et la culture

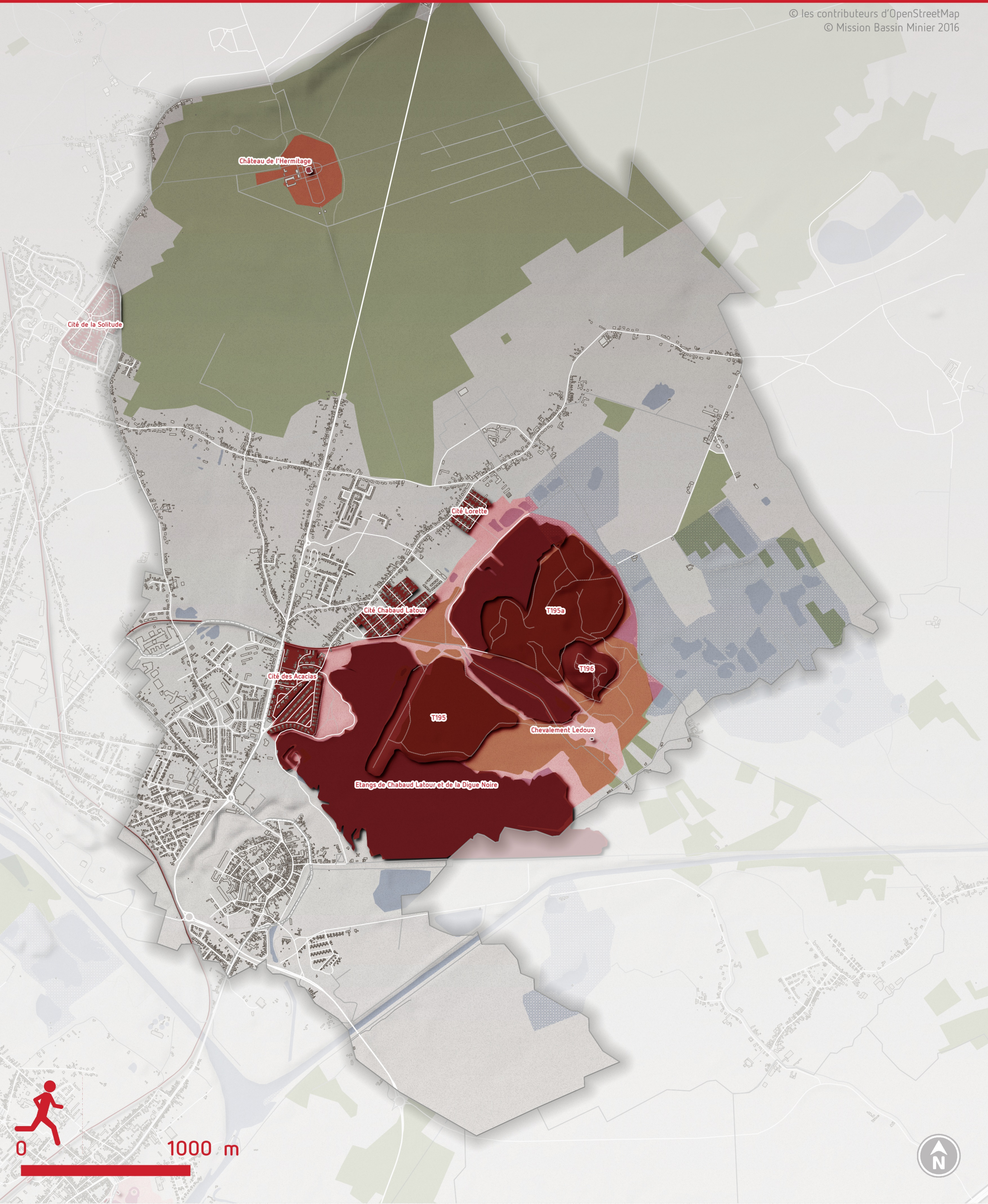


Bassin minier
du Nord-Pas de Calais
inscrit sur la Liste du
patrimoine mondial en 2012

le Patrimoine mondial sur la commune de...

Condé-sur-l'Escaut

© les contributeurs d'OpenStreetMap
© Mission Bassin Minier 2016



0 1000 m

