



Organisation
des Nations Unies
pour l'éducation,
la science et la culture

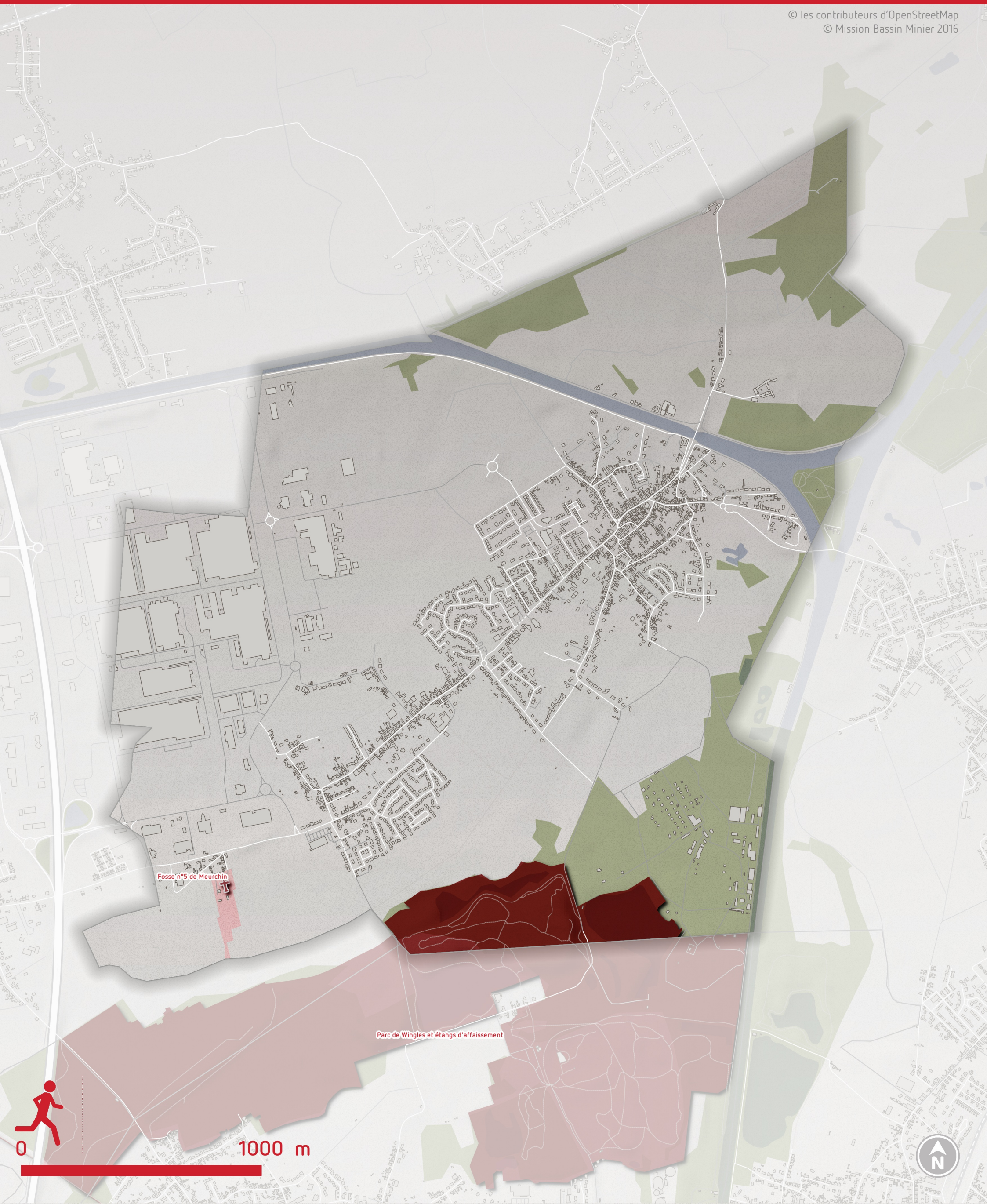


Bassin minier
du Nord-Pas de Calais
inscrit sur la Liste du
patrimoine mondial en 2012

le Patrimoine mondial sur la commune de...

Billy-Berclau

© les contributeurs d'OpenStreetMap
© Mission Bassin Minier 2016



Fosse n°5 de Meurchin

Parc de Wingles et étangs d'affaissement



0

1000 m

