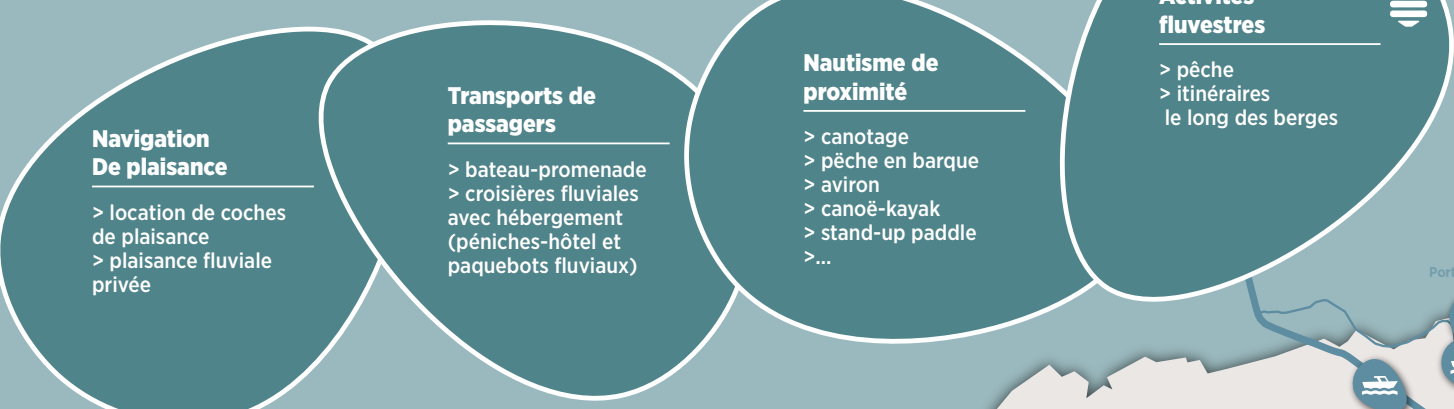


Première activité de loisir des vacanciers, la randonnée pédestre donne le temps à la découverte des patrimoines paysagers, culturels et naturels d'un territoire. Au modèle très accessible de balade touristique et familiale (Circuits de promenade et randonnées), s'ajoute la notion d'itinérance particulièrement adaptée à la demande expérientielle d'aventure, de voyage (parfois spirituel) et de rupture avec le quotidien. Avec les pratiques très en vogue du trail et de la marche nordique, la dimension ludico-sportive est également très prégnante lorsque le relief le permet (terris, ...).

La structuration à 3 niveaux de nos itinéraires (cf. typologie des espaces), correspondent aux 3 types de sentiers développés par la Fédération Française de Randonnée Pédestre :

- > Les sentiers de Grande Randonnée (GR) : ils correspondent à des parcours de plusieurs jours ou de plusieurs semaines. Ces itinéraires sillonnent la région et traversent la destination Autour du Louvre-Lens. Certains de ces GR suivent des tracés historiques et sont empruntés tous les ans par de nombreux pèlerins (Via Francigena et Saint-Jacques-de-Compostelle).

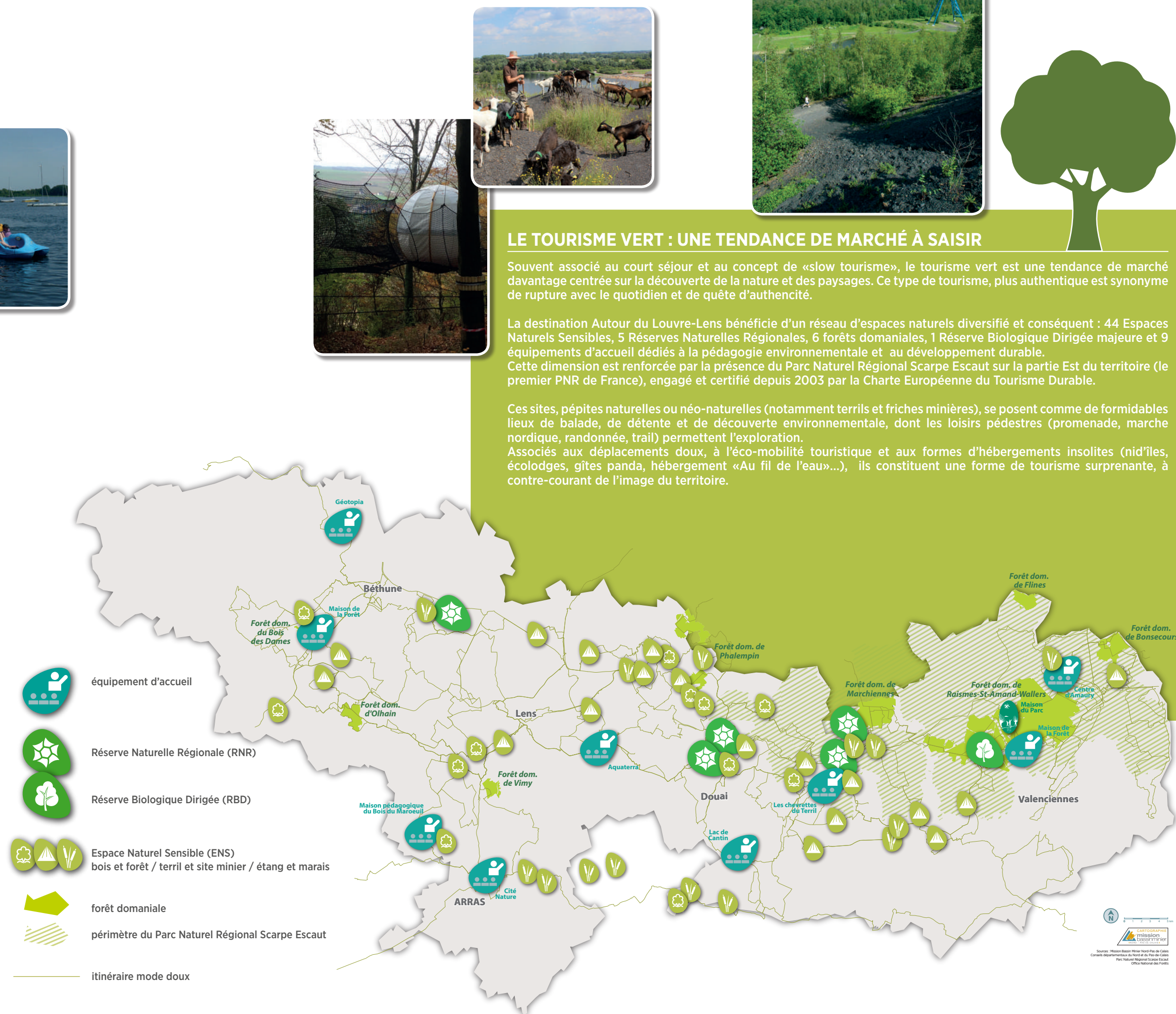
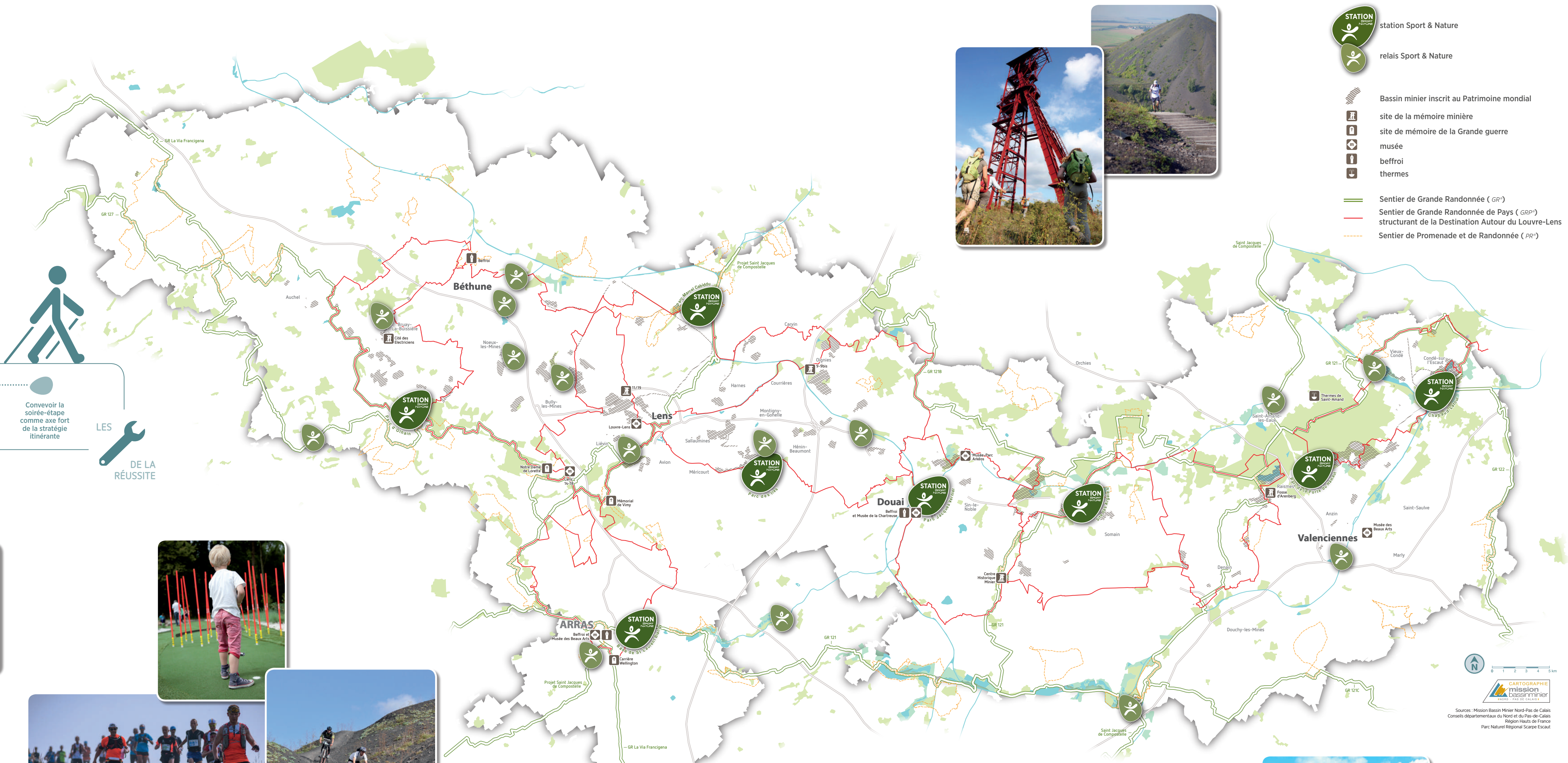
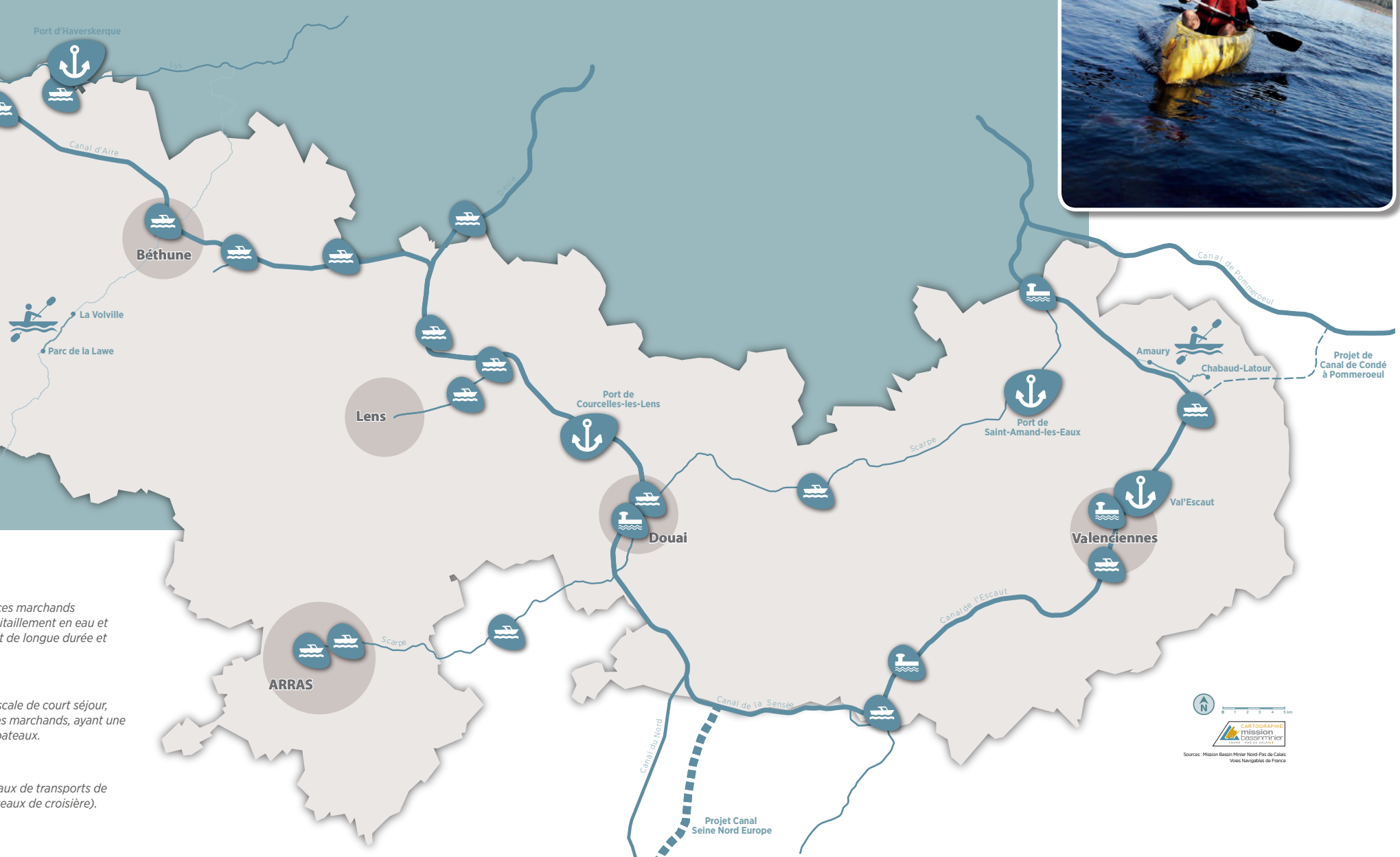
Cette organisation permet de dégager les principales vocations des itinéraires du territoire, et ainsi une segmentation des pratiques à laquelle la mise en marché de l'offre, et le développement des services adéquats, doivent répondre pour être opérationnelles.



Au centre de nombreuses préoccupations et réflexions sur le territoire, le tourisme fluvial pourrait constituer un réel projet de territoire à l'échelle de la destination Autour du Louvre-Lens.



- Favoriser et développer le nautisme comme enjeu de connexion et de balade à 2 niveaux :
 - sur les voies d'eau à petit gabarit
 - sur les cours d'eau navigables (Lawe et Jard)
- Captiver et diffuser davantage la clientèle de la plaisance privée au cœur des grands foyers urbains
- Développer, structurer et organiser l'offre de bateaux-promenade et la location de coches de plaisance sur les voies d'eau à petit gabarit (enjeu majeur : remise en navigation des 65 km de scarpe en amont d'Arras)
- Développer une offre de croisière fluviale spécifique à la destination Autour du Louvre-Lens bénéficiant des perspectives ouvertes par le Canal Seine Nord Europe



[illegible]